



**SO INDIVIDUELL  
WIE IHRE MITARBEITER**

Arbeitsplatzsysteme



PRODUKTE



LÖSUNGEN



SERVICE



## **MiniTec** Ein paar Fakten

### **THE ART OF SIMPLICITY**

**MiniTec** hat sich von einem Spezialisten für Miniaturführungen kontinuierlich zu einem führenden Technologieunternehmen und Sondermaschinenbauer entwickelt

Heute entwickeln 400 Experten an 11 Standorten in Deutschland, Frankreich, USA, Großbritannien, Spanien, Slowenien und China maßgeschneiderte Lösungen für unsere Kunden. Gleichzeitig sorgen mehr als 60 Partner weltweit für zuverlässigen Service und kompetente Beratung.

Genau so individuell wie die Anforderungen, die unsere Kunden stellen, sind auch unsere Lösungen. Als Full-Service-Hersteller realisieren wir auf Basis unseres Konstruktionssystems intelligente Anlagen und Sondermaschinen für die verschiedensten Aufgaben in allen wichtigen Industriebranchen: von Automotive, Chemie und Elektrotechnik über Energieversorgung, Luft- und Raumfahrt bis hin zu Maschinenbau, Metall- und Pharmaindustrie. Dem hohen technischen Anspruch folgend steht der Leitspruch für unsere Komplettlösungen: The Engineers Choice.



**1986**  
*gegründet*



**420**  
*Mitarbeiter*  
davon 280 in Deutschland



**60**  
*Vertriebs- und Servicepartner*  
weltweit



**Unternehmerpreis**  
„Innovativer Mittelstand“  
**Auszeichnung**  
„Attraktiver Arbeitgeber  
Rheinland-Pfalz“  
**Ehrenpreis**  
der Region Westpfalz



**11**  
**Standorte**  
Deutschland, Frankreich,  
Großbritannien, Slowenien,  
Spanien, USA, China

## ARBEITSPLATZSYSTEME AUS DEM BAUKASTEN ERGONOMISCH UND INDIVIDUELL

**MiniTec** bietet Ihnen ergonomisch optimierte Standard-Arbeitsplatzsysteme an, bei welchen Sie entweder auf fest definierte Vorzugsgrößen zurückgreifen oder aber die Maße selbst bestimmen können. Ob mit oder ohne Höhenverstellung, mit oder ohne Portalaufbau – unsere Workstations lassen sich mithilfe des umfassenden Sortiments an Zubehör individuell konfigurieren, denn sie basieren auf dem flexiblen und robusten MiniTec-Profilbaukasten.



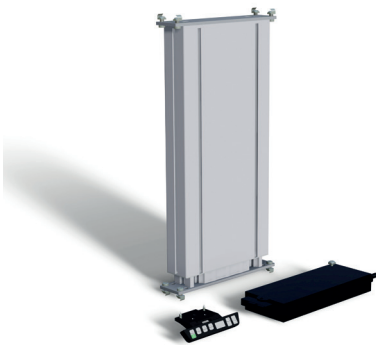
Arbeitstische  
ohne Portalaufbau



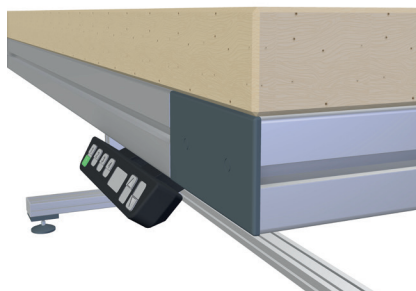
Arbeitstische  
mit Portalaufbau



Elektrisch & hydraulisch  
höhenverstellbare Tische



Hubsäulen



Tischplatten



Schubfach-Unterschränke



Beleuchtung



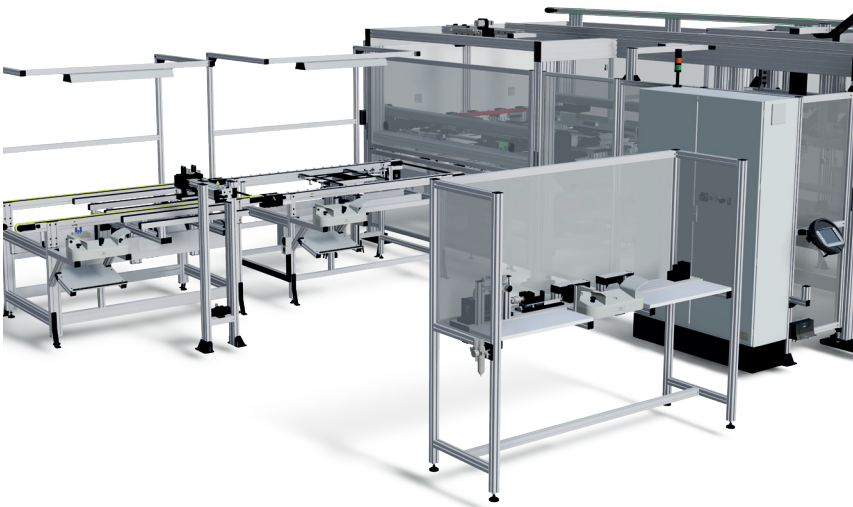
Kanban



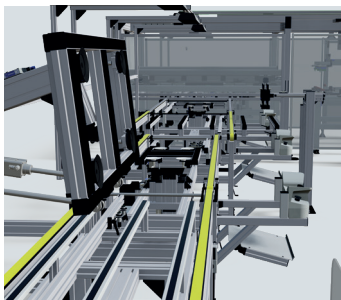
Kistenhubgeräte

## VOM EINFACHEN ARBEITSTISCH ZUR KOMPLEXEN MONTAGELINIE

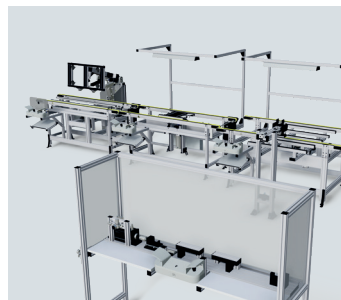
Der Trend an den Märkten geht zur Individualisierung von Produkten. Hersteller müssen darauf flexibel und wirtschaftlich reagieren und den hohen Qualitätsansprüchen ihrer Kunden gerecht werden. Unsere Montage- und Testlinien sind modular aufgebaut und überzeugen durch die effektive elektronische Montageunterstützung. Unsere Arbeitsplätze sind bis ins Detail durchdacht und ermöglichen eine sehr kurze Einarbeitungszeit – bei höchster Qualitätskontrolle.



Durch den modularen Aufbau unserer Systemkomponenten lassen sich nicht nur manuelle, hoch flexible Arbeitsplätze für variantenreiche Einzelfertigung realisieren: aufgrund der zahlreichen Verkettungsmöglichkeiten und unserem Know-How im Bereich der Montage- und Handhabungstechnik können wir mittels unserer Linear- und Fördertechnik sowie Automation hoch komplexe und automatisierte Montagelinien wirtschaftlich gestalten und umsetzen.



Backend-Montagelinie für Photovoltaik-Module mit Rahmenfügevorrichtung



- Werkerassistenzsysteme
- „Industrie 4.0“ Anwendungen
- Kanban-Systeme
- Materialhandling
- One-Piece-Flow-Fertigung
- Automatisierte Montagelinien und Testanlagen



Kommissionier-Arbeitsplatzsystem  
mit Scan2Light-Werkerführung



Höhenverstellbare  
ESD-Montageinsel



Höhenverstellbarer  
Nachschweiß-Arbeitsplatz

## **WIR NEHMEN IHRE HERAUSFORDERUNG GERNE AN VOM ENTWURF BIS ZUR UMSETZUNG**

Ob einfacher Arbeitsplatz oder komplexe Montagelinie: MiniTec bietet Ihnen vollen Service. Von der Beratung und Projektierung mit eigener Softwareentwicklung bis zur Installation vor Ort.

Unsere Serviceteams sorgen mit schneller Fernwartung und regelmäßigen Software-Updates für einen störungsfreien Betrieb. Und wenn eine Reparatur, Schulung oder Erweiterung notwendig ist, sind unsere Experten auch in kürzester Zeit vor Ort.

### **KUNDENBETREUUNG VOR ORT**

14 Beratungsbüros allein in Deutschland unterstützen unsere Kunden bei der Problemanalyse und entwickeln erste Lösungen. Weltweit haben unsere Partner Zugriff auf mehr als 60 Stützpunkte.

### **ENTWURF UND MONTAGE**

Mehr als 30 erfahrene Ingenieure entwickeln und testen in der Firmenzentrale ständig neue Komponenten für das MiniTec-Profilsystem. Hauptsitz des Unternehmens. Auf Basis dieses Systems entwickeln wir nach intensiver Beratung mit unseren Kunden maßgeschneiderte Lösungen für unterschiedlichste Anwendungen. Das Team Ergonomie entwickelt zum Beispiel umfassende Produktionslösungen mit Arbeitsplätzen, Kanban-Produktionssteuerung, Pick-to-Light-Kommissionierung und elektronischer Bedienungsführung. Alle notwendigen Kompetenzen von der mechanischen Konstruktion über die Elektroplanung, den Schaltschrankbau, die Programmierung, die Datenverarbeitung, die Montage

und die Installation vor Ort inklusive Fernwartung sind im Haus vorhanden. Unsere Kunden profitieren von unserer umfassenden Kompetenz und Erfahrung durch zahlreiche Entwicklungen für die unterschiedlichsten Branchen und Herausforderungen.

### **SOFTWARE**

Unser CAD-Tool iCAD Assembler ist die logische Ergänzung zur Hardware unseres Baukastens. Erst die Kombination von Hard- und Software erschließt das volle Potenzial für einen effizienten Maschinenbau.

- Systemunabhängiges 3D-Konstruktionswerkzeug
- Elektronischer Katalog
- Direkte Schnittstellen zu allen gängigen CAD-Systemen
- Automatische Stückliste
- Integrierte Plausibilitätsprüfung
- Automatische Bearbeitungszeichnungen

- Konfiguratoren für Arbeitsstationen, Linearachsen, Förderbänder, Rollenbahnen, Schutzeinrichtungen

### **BENUTZERSCHULUNG**

Wir bieten unseren Kunden kostenlose Schulungen zu individuell vereinbarten Terminen in unserem Unternehmen an. Sie erhalten wertvolle Tipps und Tricks, um noch schneller von den Vorteilen unseres Profilsbaukastens zu nutzen. Themen unserer kostenlosen Schulungen sind unter anderem:

- Auswahl der Profile und Komponenten
- Verbindungstechnik ohne Bohren und Gewindeschneiden
- Das MiniTec Linearsystem: Einsatz- und Kombinationsmöglichkeiten
- Arbeitsplatzgestaltung und Fördertechnik
- Beratung bei Problemen der Teilnehmer



## STANDORTE WELTWEIT

### MINITEC GMBH & CO. KG (DEUTSCHLAND)

MiniTec Allee 1 | 66901 Schönenberg-Kübelberg  
Tel. +49 6373 81270 | Fax +49 6373 812720  
info@minitec.de | www.minitec.de

### MINITEC GMBH & CO. KG (DEUTSCHLAND)

Nickelsweiher 6 | 66914 Waldmohr  
Tel. +49 6373 81270 | Fax +49 6373 812720  
info@minitec.de | www.minitec.de

### MINITEC GMBH & CO. KG (DEUTSCHLAND)

Fürther Straße 33 | 90513 Zirndorf  
Tel. +49 911 2789000 | Fax +49 911 27890099  
zirndorf@minitec.de | www.minitec.de

### MINITEC SMART SOLUTIONS GMBH (DEUTSCHLAND)

Zollamtstraße 7 | 67663 Kaiserslautern  
Tel. +49 6373 8127 350 | Fax +49 6373 812720  
kontakt@mss-digital.de | www.minitec-smart-solutions.net

### MINITEC BERLIN GMBH (DEUTSCHLAND)

Volmerstraße 13 | 12489 Berlin  
Tel. +49 30 2359 8000  
berlin@minitec.de | www.minitec.de

### MINITEC ESPAÑA S.L.U. (ESPAÑA)

C/ Carlos Jiménez Díaz, 7. Pol. Ind. La Garena  
28806 Alcalá de Henares, Madrid  
Tel. +34 916 562 652  
info@minitec.es | www.minitec.es

### MINITEC S.N.C. (FRANCE)

2, rue Charles Desgranges | 57214 Sarreguemines  
Tel. +33 387 276870 | Fax +33 387 276877  
info@minitec.fr | www.minitec.fr

### MINITEC.AT GMBH (ÖSTERREICH)

Beethovenstraße 12 | 2380 Perchtoldsdorf  
Tel. +43 1 8659559  
office@minitec.at | www.minitec.at

### MINITEC 4NAG (SCHWEIZ)

Honeywell-Platz 1 | 8157 Dielsdorf  
Tel. +41 44 5751500 | Fax +41 44 5751501  
info@minitec.ch | www.minitec.ch

### MINITEC SOLUTIONS SRL ROMÂNIA (ROMÂNIA)

Str. I.H. Pestalozzi Nr. 22 | Timisoara 300115  
Tel. +40 722 229 134  
office@minitec.ro | www.minitec.ro

### MINITEC D.O.O. (SLOVENIJA)

Teharska cesta 41 | 3000 Celje  
Tel. +386 59 071 390 | Fax +386 59 071 399  
info@minitec.si | www.minitec.si

### MINITEC SLOVAKIA S.R.O. (SLOVENSKO)

Rabčická 332 | 029 44 Rabča  
Tel. +421 43 5524350 | Fax +421 43 5524352  
info@minitec-slovakia.sk | www.minitec-slovakia.sk

### MINITEC HELLAS S.A. (GREECE)

Ag. I. Theologou 115 | 13672 Acharnes, Athen  
Tel. +30 210 2401444  
info@minitechellas.gr | www.minitechellas.gr

### MINITEC UK LTD. (UNITED KINGDOM)

Unit 1A & 1B Telford Road | Houndmills Industrial Estate  
Basingstoke, Hampshire RG21 6YU  
Tel. +44 1256 365 605  
info@minitec.co.uk | www.minitec.co.uk

### MINITEC FRAMING SYSTEMS LLC (USA)

5602 County Road 41 | 14425 Farmington, NY  
Tel. +1 585 9244690 | Fax +1 585 9244821  
sales@minitecframing.com | www.minitecframing.com

### MINITEC AUTOMATION TECHNOLOGY (USA)

7214 Gateway Park drive | Clarkston, Michigan 48346  
Tel. +1 248 620 1820 | Fax +1 248 620 0850  
sales@minitecautomation.com | www.minitecautomation.com

### MINITEC SYSTEM TECHNOLOGY CO. LTD. (PR CHINA)

Plant No. 10; No. 103 ChengMenJin Road | Taicang 215400  
Tel. +86 512 5320 8880 | Fax +86 512 5320 8879  
info@minitec.com.cn | www.minitec.com.cn

### MINITEC SA (SOUTH AFRICA)

48 York Road, North End | Port Elizabeth 6000  
Tel. +27 41 3914795  
info@minitec.co.za | www.minitec.co.za



### MiniTec-Partner weltweit

Australien | Belgien | Bosnien und Herzegowina | Brasilien | Bulgarien | China | Estland | Finnland  
Frankreich | Griechenland | Großbritannien | Indien | Italien | Kanada | Kroatien | Lettland | Liechtenstein  
Litauen | Luxemburg | Malaysia | Mazedonien | Mexiko | Montenegro | Neuseeland | Niederlande  
Österreich | Polen | Portugal | Rumänien | Russland | Schweden | Schweiz | Serbien | Singapur | Slowakei  
Slowenien | Spanien | Südafrika | Tschechien | Türkei | Ukraine | Ungarn | USA | Vietnam